

SOLLEFTEÅ SJUKHUS

*Beredskap med modern infrastruktur
i ett strategiskt läge*



Flexibel kapacitetsökning vid behov

Sollefteå sjukhus byggdes en gång i tiden med syfte att stötta totalförsvaret och fungera som ett beredskapssjukhus. Tack vare denna bakgrund finns mycket goda möjligheter att snabbt utöka kapaciteten genom att ansluta tält, baracker eller andra temporära strukturer vid krisituationer. Detta gör sjukhuset särskilt lämpat för rollen som beredskapssjukhus.



Totalförsvaret och Vårdberedskap: *Sollefteå Sjukhus Roll*

Sollefteå sjukhus har unika möjligheter att fungera som ett beredskapssjukhus för att stärka totalförsvaret och säkerställa vårdkapaciteten i Norrland. Med sitt strategiska läge och befintliga resurser har Sollefteå sjukhus potential att bli en central del av Sveriges beredskap.

Försvarsberedningen har i sin rapport "Kraftsamling" identifierat ett behov av särskilda beredskapssjukhus som kan hantera trauma och krigsskador med förmågan att snabbt öka antalet vårdplatser. Sollefteå sjukhus har redan de resurser och den kapacitet som krävs för att möta dessa behov. Med möjligheten att snabbt öka antalet vårdplatser till över 300 och med sina 8 operationssalar, kan sjukhuset effektivt hantera stora mängder skadade. Dessutom finns möjlighet att snabbt tillskapa över 1000 platser för lättare vårdbe-

hov och rehabilitering, vilket avlastar akuta vårdavdelningar och frigör resurser för att hantera mer allvarliga skador.

Försvarsberedningen har pekat ut behovet av beredskapssjukhus i Norrland och Sollefteå sjukhus är väl positionerat för att möta dessa behov tack vare sina omfattande faciliteter och historiska anpassning för totalförsvaret.

Tekniskt och operativt är Sollefteå sjukhus också väl utrustat. Sjukhuset kan försörjas med el även om elnätet skulle slås ut och ligger dessutom nära ett värmeverk, vilket skapar robusthet och redundans. Kyla till lokalerna hämtas lokalt från älven. Dessutom har sjukhuset ett storkök och skyddsrum i källaren för 600 personer, samt övriga skyddade lokaler för personal vid behov.

Förstärkt Totalförsvaret med *Sollefteå Sjukhus som Beredskapssjukhus*

Sollefteå sjukhus erbjuder en unik kombination av befintliga resurser, strategiskt läge och robust infrastruktur som gör det idealiskt för att bli ett beredskapssjukhus.

Genom att etablera sjukhuset som ett beredskapssjukhus kan vi säkerställa att Norrland har den nöd-

vändiga vårdkapaciteten för att hantera trauman och krigsskador, samtidigt som vi stärker totalförsvaret och Sveriges beredskap vid kriser och konflikter. Detta förslag presenterar en långsiktig lösning för att möta de utmaningar och krav som ställs på vård och säkerhet i en allt mer osäker värld.

- Sjukhuset byggdes ursprungligen med särskild hänsyn till totalförsvarets behov
- Kan växla upp till 300 vårdplatser på kort tid.
- Över 1000 rehabplatser i närheten som kan tas i drift.
- Moderna operationssalar.
- Möjligheter att snabbt starta 22 intensivvårdsplatser, med stora möjligheter att snabbt öka antalet.
- Storkök som kan producera stora mängder mat.
- Skyddsrum för 600 personer.
- Möjlighet att utöka kapaciteten genom att koppla på tält, baracker osv., för att öka antalet vårdplatser mångfalt.
- Sjukhuset har redundanskapacitet vad gäller el.
- Helikopterlandningsplats i anslutning till sjukhuset.

Strategiskt läge & historisk betydelse

Sollefteå sjukhus erbjuder en unik kombination av befintliga resurser, strategiskt läge och robust infrastruktur som gör det idealiskt för att bli ett beredskapssjukhus. Genom att etablera sjukhuset som ett beredskapssjukhus kan vi säkerställa att Norrland har den nödvändiga vårdkapaciteten för att hantera trauman och krigsskador, samtidigt som vi stärker totalförsvaret och Sveriges beredskap vid kriser och konflikter. Detta förslag presenterar en långsiktig lösning för att möta de utmaningar och krav som ställs på vård och säkerhet i en allt mer osäker värld.

Överlägsna Resurser och Kapacitet

Efter försvarsbeslutet 2020 finns två orter i Norrland med både fullstora militära garnisoner och akutsjukhus: Boden/Luleå med Sunderbyns sjukhus och Sollefteå med regementet I21 och Sollefteå Akutsjukhus. Sjukvårdskedjan i krig är en integrerad del av den militära logistiken och behöver ledas som en integrerad del av denna. Samlokalisering till garnisonsorter möjliggör detta. Sollefteå sjukhus har stora möjligheter att utöka antalet möjliga vårdplatser redan idag, vilket innebär att drifttagning som beredskapssjukhus inte behöver ske på bekostnad av ordinarie verksamhet.

Flexibel och utvecklingsbar Infrastruktur

Sollefteå sjukhus ligger till skillnad från sjukhus på många andra orter inte inbyggt av bebyggelse och kan därmed lätt expanderas. Till exempel genom gruppering av svenska eller allierade sjukvårdsförband i direkt anslutning till de befintliga sjukhusbyggnaderna för att få synergieffekter av befintlig medicinsk utrustning samt de unika fortifikatoriskt skyddade vårdplatserna.

Strategisk Position i Konfliktsценарier

Nedre Norrland utgör både ett nationellt och internationellt militärt förbindelseområde vid en konflikt med Ryssland. Sollefteå ligger utom räckvidd för huvuddelen av ryska robot- och fjärbekämpningssystem samt luftvärnssystem. Vid detta avstånd från fronten i Finland blir det även realistiskt att flyga ut skadade

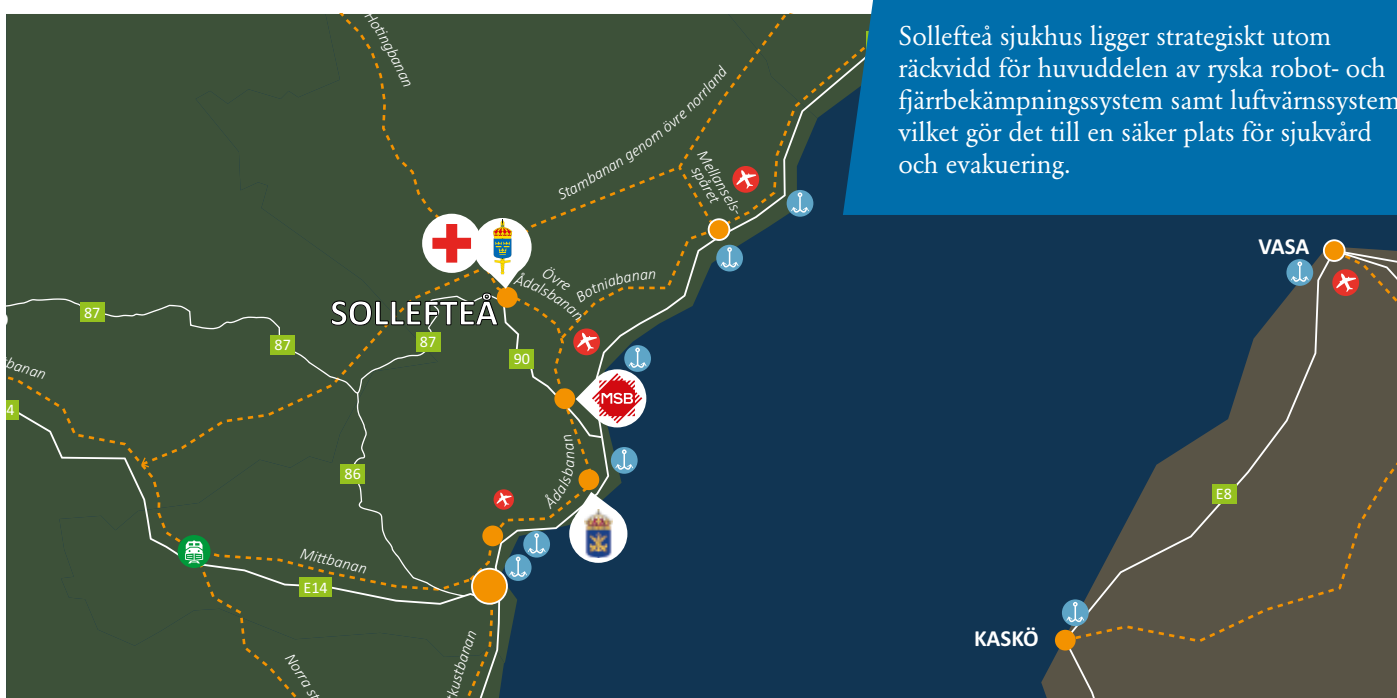
med flygplan i större skala. Sollefteå har också med flygplatsen Höga Kusten Airport 30 minuter bort goda förutsättningar att vara en samlingsplats för skadade.

Infrastruktur och Logistik

Sollefteå med närområde ligger geografiskt mitt i logistikflöden till och från Nordkalotten och Finland med vägar, järnväg, flyg och båt. Med både vägar samt järnvägar i form av Norra Stambanan, Bottniabanan, Ådalsbanan och Forsmo-Hotingbanan samt tvärbanor och hamnar vid kusten, är detta ett nav för logistikflöden till och från Göteborg och Trondheim. Vatten- och elförsörjningen till Sollefteå stad (sjukhus) är mycket god, och som exempel kan elförsörjningen garanteras från närliggande kraftverk.

Försvarsstrategiska Fördelar

Nedre Norrland (Västernorrland och Jämtland) är ett militärstrategiskt område för styrketillväxt för hela NATO. Området ligger på optimalt avstånd till fronten för att utgöra basområde för "Staging", där militära förband inför och under en konflikt sammanstrålar, sätts samman och samövas inför vidare transport till fronten. Sollefteå Sjukhus, med sitt arv som sjukhus för totalförsvarets behov från kalla kriget, är unikt lämpat för att hantera stora volymer patienter med vård och eftervårdsbehov som är "good enough" för krigets krav och behov.





Djuphamnen i Väja



Riksväg 90



Järnvägen



Höga Kusten Airport



Sollefteå Sjukhus och alliansperspektivet

Sverige är numera en del av en allians, vilket ställer särskilda krav på den svenska sjukvården, bland annat att kunna hantera masska-
deutfall. Sollefteå sjukhus är strategiskt placerat för att fungera som ett beredskapssjukhus vid konflikter i närområdet.

Sjukhuset är utrustat för att erbjuda specialistkirurgi och medicinsk vård, inklusive komplexa kirurgiska ingrepp och avancerad behandling. Med kapaciteten att snabbt utöka antalet vårdplatser till över 300 är sjukhuset redo att hantera stora mängder skadade vid kris-situationer. Dessutom har sjukhuset möjlighet att koppla på tält för att ytterligare öka antalet vårdplatser vid behov.

Sollefteå Sjukhus erbjuder en unik kombination av befintliga resurser, strategiskt läge och robust infrastruktur som gör det idealiskt för att bli ett beredskapssjukhus.

Genom att etablera sjukhuset som ett beredskapssjukhus kan vi säkerställa att Norrland har den nödvändiga vårdkapaciteten för att hantera trauman och krigsskador, samtidigt som vi stärker totalförsvaret och Sveriges beredskap vid kriser och konflikter. Sollefteå sjukhus kan spela en oerhört viktig roll i upprustningen av det svenska totalförsvaret.





SOLLEFTEÅ KOMMUN

– en trygg partner vid etableringen av ett beredskapssjukhus

Sollefteå kommun är redo att med alla tillgängliga resurser stötta etableringen av ett beredskapssjukhus. Vi har visat, genom vårt arbete med Försvarsmaktens återetablering, att vi kan leverera snabb och kostnadseffektiv hjälp vid etableringar av strategisk vikt.

Kommunen har fattat beslut om en handlingsplan där vi tydligt prioriterar nödvändiga insatser och resurser för att underlätta en smidig etablering. Detta inkluderar nära samarbete med alla relevanta aktörer, såsom Försvarsmakten och andra statliga myndigheter, för att säkerställa att processen kan genomföras snabbt och effektivt.

I samverkan med lokalt näringsliv, föreningsliv och en samlad politisk vilja står vi nu redo att även stötta etableringen av ett beredskapssjukhus i vår kommun. Vi är övertygade om att vårt engagemang och våra åtgärder kommer att bidra till en framgångsrik och hållbar utveckling för regionen.

Sollefteå är Sveriges Försvarsvänligaste kommun

Kontaktuppgifter

solleftea.se/forsvaret

Hans Pahlin
Projektledare
hans.pahlin@solleftea.se



**Sollefteå
kommun**

www.solleftea.se